



Experimenta con SprintSpeed.™

Todo lo que quieres en tu telefono.





La velocidad es maravillosa.

Es una época emocionante: con un equipo que cabe en tu bolsillo, Sprint te permite conectarte con tus amigos, escuchar tus canciones favoritas, encontrar tu camino, ver TV, una película y más. Sprint te permite obtener lo que quieres justo cuando lo quieres.

Aquí puedes echarle un vistazo a unas cuantas de las cosas que puedes hacer con tu equipo y cómo empezar. Tu guía del usuario contiene la información completa.

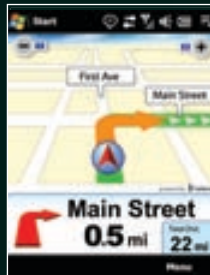
Cuando te mueves a la velocidad de SprintSpeed™, tu vida se mueve simplemente al paso adecuado.

Los servicios descritos en esta pieza podrían requerir una suscripción a un plan de servicio y/o incurrir en cargos adicionales. No todos los servicios funcionarán en todos los equipos.

Navegación por GPS

Todos los giros correctos, todo el tiempo.

Ve y escucha indicaciones de ruta paso a paso a una dirección conocida, o encuentra restaurantes, tiendas, bancos o gasolineras cercanas. Obtén información sobre el tránsito y rutas alternas.



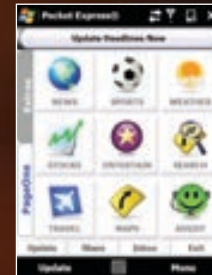
Navegación

- 1** Toca **Start > Programs > Sprint Navigation**.
- 2** Sigue las indicaciones en la pantalla para descargar el software y suscribirte.
- 3** Toca **Go** para continuar.
- 4** Toca el icono que mejor describa lo que quieras hacer: **Drive To** (conducir a un destino), **Maps & Traffic** (mapas y tránsito), **Search** (búsqueda), **Tools & Extra** (herramientas y funciones adicionales).

Pocket Express™

Saber cuándo. Saber dónde. Saber ahora.

La información más relevante y popular, personalizada según tu código postal y actualizada durante el día: lo último en noticias, deportes, finanzas, pronósticos del tiempo, horarios de películas y más.



Configuración

- 1** Toca **Start > Programs > Get Pocket Express**.
- 2** Ingresa el código postal de tu preferencia y sigue las indicaciones en pantalla para activar Pocket Express. (Puedes escoger agregar Pocket Express a tu pantalla de los programas TouchFlo 3D).

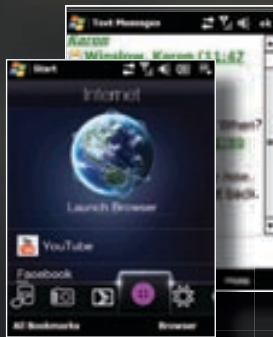
Obten de información

- 1** Toca **Start > Programs > Pocket Express**.
-o-
Selecciona **Pocket Express** en tu pantalla de los programas TouchFlo 3D.
- 2** Selecciona una opción (**News** [noticias], **Sports** [deportes], **Weather** [pronósticos del tiempo], **Stocks** [finanzas], **Search** [búsqueda], **Travel** [viajes], **Maps** [mapas], **Assist** [ayuda]). Avanza por la lista de categorías y artículos.

Wi-Fi

**Servicio móvil. A cualquier hora.
En cualquier lugar.**

Conéctate a la red Wi-Fi con un rápido toque para revisar emails, acceder a Intranet corporativo o navegar por Internet.



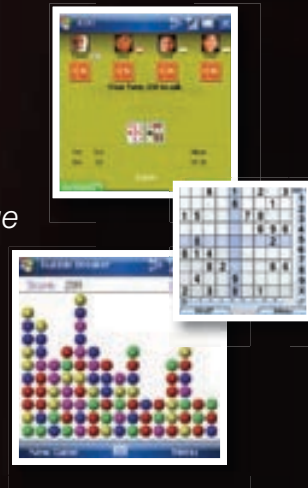
Conexión

- 1** Para activar **Wi-Fi**, pulsa deslízate hasta la pestaña de **Settings** en la pantalla de inicio.
- 2** Toca **Communications > Wi-Fi**. Si estás al alcance de una red preferencial, tu equipo se conectará automáticamente y habrás finalizado.
- 3** Si aparece una lista de redes disponibles, resalta la que quieres para conectarte. Toca **Connect**.
- 4** Si se te indica, sigue las instrucciones dadas en pantalla para configurar una conexión por Wi-Fi según el tipo de red que seleccionaste.
- 5** Para desactivar **Wi-Fi**, repite los pasos 1 y 2.

Juegos

No esperes. Juega.

Busca tu juego preferido o prueba uno nuevo. Hay miles de juegos que puedes descargar para cuando haya una pausa en tu mundo.



Descarga

- 1** Toca **Start > Programs > Software Store**.
- 2** Selecciona una categoría (**Applications** [aplicaciones], **Games** [juegos], **Ringers** [timbres], **Screen Savers** [salvapantallas]) y sigue las indicaciones dadas en la pantalla para comprar y descargar el contenido.

Sprint TV, películas y radio

Mira lo que te gusta. Donde te gusta.

TV en vivo y video on demand. Episodios completos y videoclips de tus programas favoritos en horario estelar de televisión. Más de 50 canales de películas, noticias, entretenimiento, pronósticos del tiempo, deportes y música streaming.



Mirar

1 Toca **Start > Programs > Sprint TV** para acceder al menú de Sprint TV.

2 Selecciona **Sprint TV, Premium Channels, o Sprint TV En Vivo** para obtener una lista de canales y programas. Si se te indica, selecciona **Preview** o selecciona **Subscribe** para comprar el acceso a programas.

3 Selecciona un artículo para iniciar la reproducción.

ESPN
DEPORTES

Discovery

¡SORPRESA!

AZTECA AMÉRICA

52
TELEVISIÓN



Teléfono como módem.

Mantente conectado. En cualquier lugar.

Usa la conexión de datos de tu equipo, calificada para SprintSpeed, como un módem para tu computadora.



Conéctate

- 1** Conecta tu equipo a tu computadora utilizando el cable de sincronización de USB provisto. (Si se te indica configurar la sincronización, consulta la guía **Basics** para obtener más detalles o puedes anular la sincronización. El **software** de sincronización no es necesario cuando utilizas tu equipo como módem para tu computadora.)
- 2** Toca **Start > Programs > Internet Sharing**.
- 3** Selecciona **USB** de la lista y toca **Connect**.
- 4** En tu computadora, abre tu navegador de la Internet para confirmar que puedes conectarte a Internet.

Tu equipo todavía puede hacer mucho más para darte lo que quieras, cuando quieras. También puedes:

- Asignar un identificador de llamadas con fotos.
- Ver artículos gratis en www.sprint.com/digitallounge.¹
- Tomar fotos y videos.
- Escuchar música.

Para obtener los detalles completos, favor de consultar la Guía del Usuario o visitar sprint.com.

¹ Disponible solo en inglés.





A Disfrutar